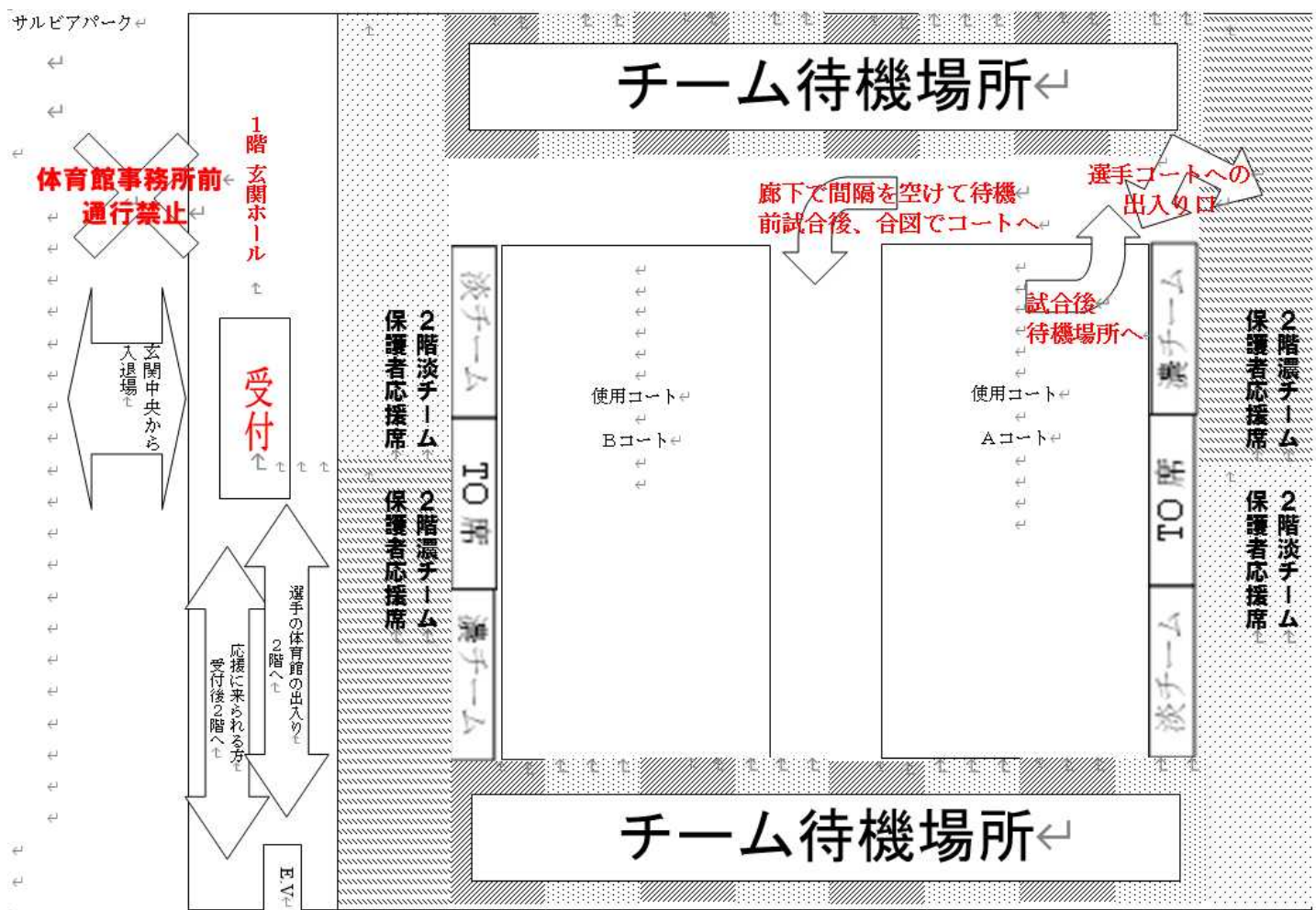
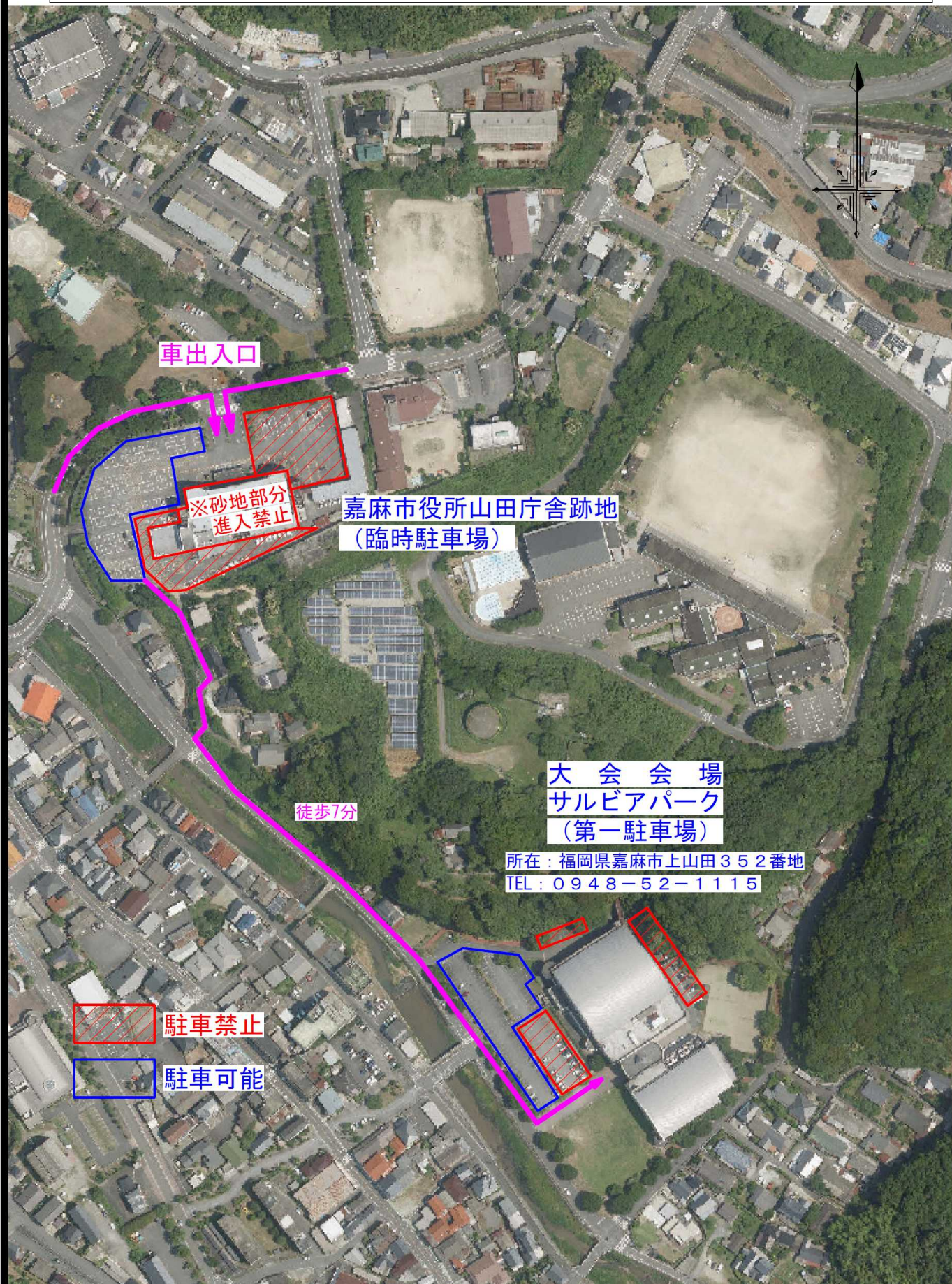


サルビアパーク利用について

- 開場は8時30分です。
- 各チームスタッフ1名は、駐車場係等のご協力をお願いします。8:00に集合ください。
- 14日(日曜日)の会場内駐車場の駐車台数は各チーム8台以内(指導者等含む)を厳守をお願いします。
- 駐車禁止エリアには駐車しないでください。**また、駐車券のない車は、臨時駐車場(別紙駐車場案内図参照)をご利用ください。
- 待機場所は、下記のとおり観覧席です。譲りあって最小限での利用にご協力ください。
また、コートへの入退場は、使用するコート内が空いてから入ってください。(下記参照)
TOチームは、試合を行うチームが入ってからコート内へとお願いします。
- 応援の保護者は、2階の保護者応援席での応援をお願いします。(下記参照) 試合終了後、速やかに次の保護者に応援席を空けてください。
- 各チームで出たゴミは持ち帰り、会場のゴミ箱に捨てないようにしてください。



第2回福岡県 U15 クラブバスケットボール夏季選手権大会 駐車場案内図



車出入口

※砂地部分
進入禁止

嘉麻市役所山田庁舎跡地
(臨時駐車場)

大会会場
サルビアパーク
(第一駐車場)

所在：福岡県嘉麻市上山田352番地
TEL：0948-52-1115

徒歩7分

駐車禁止

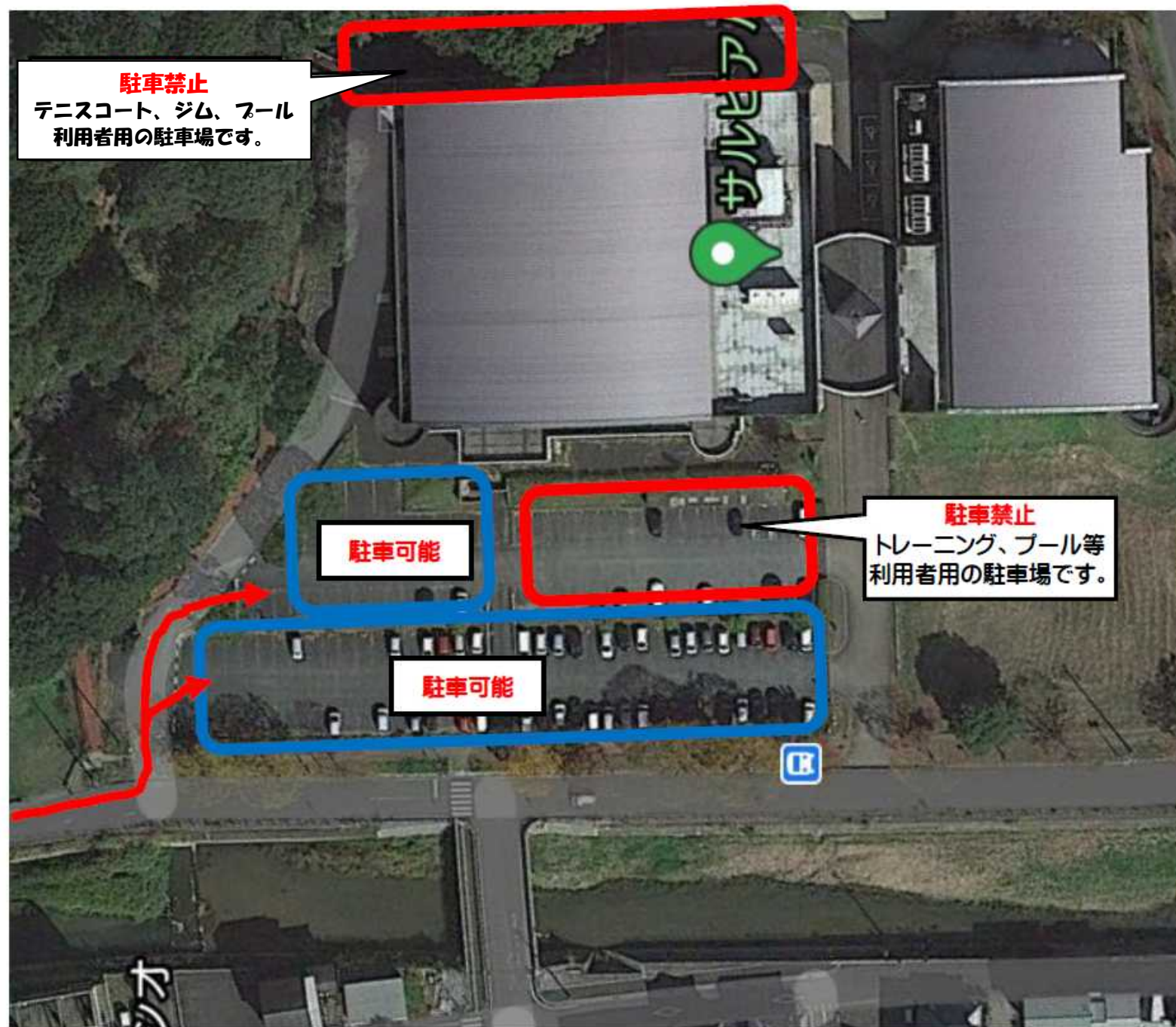
駐車可能

駐車場について

【サルビアパーク】

図の通りの利用をお願いします。

14日（日曜日）
会場内駐車台数
各チーム8台まで
（指導者含む）



チーム待機場所

**体育館事務所前
通行禁止**

1階 玄関ホール

玄関中央から
入退場

受付

選手の体育館の出入り
2階へ

応援に来られる方
受付後2階へ

E.V

廊下で間隔を空けて待機
前試合後、合図でコートへ

選手コートへの
出入り口

試合後
待機場所へ

使用コート
Bコート

使用コート
Aコート

2階淡チーム
保護者応援席

2階濃チーム
保護者応援席

2階濃チーム
保護者応援席

2階淡チーム
保護者応援席

チーム待機場所